



www.meato.com.tr



2025

Kurumsal Kimlik Kilavuzu

Corporate Identity
Guide





MEATO[®]
HAMBURGER & PIZZA

Introduction
/ Giriş

meato.com.tr

Meato, sadece bir hamburger markası değil; lezzeti, kaliteyi ve tasarımı aynı potada eriten bir deneyim markasıdır.

Her lokmada, ustalıklı seçilmiş malzemeler, dengeli tarifler ve yenilikçi bir yaklaşımın izini bulursunuz. Bizim için "fast food", hızdan ibaret değildir; hızlı servis edilen gurme lezzettir.

Bu kurumsal kimlik kılavuzu; Meato'nun görsel dilini, iletişim tonunu ve marka değerlerini tüm temas noktalarında aynı tutarlılık ve güçle yansıtmak için hazırlanmıştır.

Renklerimizden tipografimize, logomuzdan ambalaj tasarımlarımıza kadar her detay, Meato'nun "premium fast food" duruşunu güçlendirmek amacıyla belirlenmiştir.

Amacımız, sadece karnı doyuran değil, hafızalarda iz bırakan bir marka olmaktır. Çünkü biz biliyoruz: Gerçek lezzet, detaylarda gizlidir.



- LOGO
- ORANLAR
- GÜVENLİK ALANI
- MİNİMUM BOYUT
- RENK - COLOR
- KURUMSAL YAZI KARAKTERİ

Bölüm 1 / Section 1

seo



MEATO[®]
HAMBURGER & PIZZA

tition



01. MEATO HAMBURGER & PİZZA LOGOSU

Logo, marka duruşunu görsel ve anlamsal olarak ifade eden en önemli unsurdur Logo, markanın kurumsal kimliğinin önemli bir parçasıdır ve değiştirilemez bir öğedir. Kurumsal kimlikle ilgili tüm bilgilere Meato Kurumsal İletişim biriminden ulaşabilirsiniz.

MEATO

04. MİNİMUM BOYUT

Logo'nun minimum boyutu hiçbir zaman 15 mm'den küçük olmamalıdır. Okunabilirliği sağlamak için logo mümkün olduğu kadar büyük olmalıdır; maksimum boyut sınırı yoktur.

04. MINIMUM SIZE

The minimum size of the logo should never be smaller than 15 mm. To ensure readability, the logo should be as large as possible; there is no maximum size limit.



Minimum Size

15 mm



Minimum Size

42 px

05. RENK

Logo ve kurumsal kimliğin temel kullanımında, belirli RGB ve CMYK renk kodlarıyla ifade edilen kurumsal renklere yer verilmiştir. Logonun kullanımında, siyah, gri, metalik gri (Gümüş Yıldız) ve metalik sarı (altın yıldız) dışında hiçbir renk kullanılmamalıdır.

05.COLOR

In the primary use of the logo and corporate identity, the corporate colors are represented by specific RGB and CMYK color codes. For the logo, no colors other than black, gray, metallic gray (silver foil), and metallic yellow (gold foil) should be used.

| Pantone | CMYK | RGB | WEB |

7623 C 0%, 71%, 77%, 56% 111, 32, 25 6f2019

7621 C C:0% M:73% Y:77% K:36% 162, 43, 37 a22b25

07.KURUMSAL YAZI KARAKTERİ

Meato kurumsal yazı karakteri Helvetica Neue Font Ailesi'dir.
Varsayılan olarak belirtilmedikçe, başka bir font tercih edilmemelidir.

07.CORPORATE TYPE

The corporate typeface for Meato is the Helvetica NeueFont Family. Unless otherwise specified, no other font should be used.

Helvetica Neue Font Family

abcdefghijklmnop
rstuvwyz

ABCDEFGHIJKLMNO
PRSTUVWYZ

123456789

Helvetica Neue Font Family

**abcdefghijklmnop
rstuvwyz**

**ABCDEFGHIJKLMNO
PRSTUVWYZ**

123456789

Helvetica Neue Font Family

**abcdefghijklmnop
rstuvwyz**

**ABCDEFGHIJKLMNO
PRSTUVWYZ**

123456789

Helvetica Neue Font Family

**abcdefghijklmnop
rstuvwyz**

**ABCDEFGHIJKLMNO
PRSTUVWYZ**

123456789

Helvetica Neue Font Family

**abcdefghijklmnop
rstuvwyz**

**ABCDEFGHIJKLMNO
PRSTUVWYZ**

123456789

Helvetica Neue Font Family

abcdefghijklmnop
rstuvwyz

ABCDEFGHIJKLMNO
PRSTUVWYZ

123456789



- *MARKANIN AMACI*
- *MARKANIN VİZYONU*
- *MARKANIN DEĞERLERİ*
- *HEDEF KİTLE*
- *MARKA KONUMLANDIRMASI*
- *MARKA KİŞİLİĞİ*
- *MARKA ARKETİPLERİ*

Bölüm 2 / Section 2

seo



ctiion

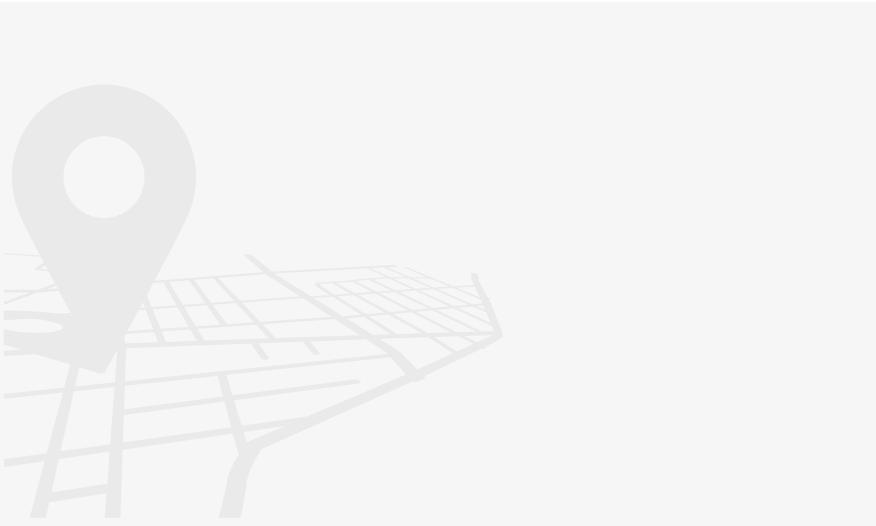
08. MARKANIN AMACI

Meato, fast food kültürünü kalite, yaratıcılık ve özenle yeniden tanımlar. Her ısırıkta gurme lezzeti hızlı ve kusursuz şekilde sunmayı hedefler.

08.BRAND PURPOSE

Meato redefines fast food culture with quality, creativity, and care. It aims to deliver gourmet flavors quickly and flawlessly in every bite.





09. MARKANIN VİZYONU

Türkiye’de ve dünyada “premium fast food” denildiğinde akla gelen ilk marka olmak.

09. BRAND VISION

To be the first brand that comes to mind when people think of “premium fast food” in Turkey and around the world.

10. MARKA DEĞERLERİ

Kalite, tutarlılık, yenilikçilik, misafirperverlik ve güven üzerine kurulu bir marka kültürü.

10. BRAND VALUES

A brand culture built on quality, consistency, innovation, hospitality, and trust.





11. HEDEF KİTLE

Kaliteden ödün vermeden hızlı yemek isteyen genç profesyoneller, öğrenciler, aileler ve gastronomi meraklıları.

11.TARGET AUDIENCE

Young professionals, students, families, and food enthusiasts seeking fast dining without compromising on quality.

12. MARKA KONUMLANDIRMA

Meato, fast food hızında gurme burger deneyimi sunan premium bir lezzet markasıdır.

12. BRAND POSITIONING

Meato is a premium brand delivering a gourmet burger experience at fast food speed.





13. MARKA ARKETİPLERİ

*Birincil: Yaratıcı (The Creator) – Özgün tarifler ve farklı deneyimler.
İkincil: Zevk Sahibi (The Lover) – Lezzeti tutkuyla sunar, duygusal bağ kurar.*

13. BRAND ARCHETYPES

*Primary: The Creator – Original recipes and unique experiences.
Secondary: The Lover – Serving flavor with passion and building emotional connections.*

- *LOGONUN FARKLI ZEMİNLERDE KULLANIMI*
- *LOGONUN FOTOĞRAF ÜZERİNDE KULLANIMI*
- *LOGO YANLIŞ KULLANIMLAR*
- *LOGO'NUN GÖRÜNTÜ VE ZEMİN ÜZERİNDE YANLIŞ KULLANIMLAR*

Bölüm 3 / Section 3

seo



ctition

15. LOGO'NUN FARKLI ZEMİNLERDE KULLANIMI

Logo, kurumsal kimlikte yer alan renklerin kullanıldığı beyaz, açık tonlu ve pastel zeminler üzerinde kullanımı aşağıda ki gibidir. Tek renk baskılı işlerde veya zeminin beyaz veya siyah olduğu durumlar haricinde, bu kurala mutlaka uyulmalıdır.

15. THE USE OF THE LOGOTYPE ON VARIUS BACKGROUNDS

The logo, in which the colors of the corporate identity are used. Its use on white, light-toned and pastel floors is as follows. Except for single color printed works or where the background is white or black, this rule must be followed.



16. LOGO'NUN FOTOĞRAF ÜZERİNDE KULLANIMI

Logo, fotoğraflı bir zemin üzerinde kullanıldığında, zeminle en yüksek kontrastı oluşturacak versiyonu tercih edilmelidir. Logo, zemin üzerinde okunaklı olmadığı durumlarda siyah veya beyaz kullanılabilir.

16. USE OF THE LOGO ON THE PHOTO

When the logo is used on a photographic background, The version that will create the highest contrast with the ground should be preferred. Where the logo is not legible on the floor Available in black or white



17. LOGO YANLIŞ KULLANIMLARI

Logo, herhangi bir sebeple kesinlikle değiştirilmemeli ve bozulmamalıdır.

17. MISUE OF THE LOGO

The logo should never be changed or deteriorated for any reason..



— Farklı bir renk kullanılmamalıdır.



— Logonun içi doldurulmamalıdır.



— Renklerin yerleri değiştirilmemelidir.



— Logo deforme edilmemelidir.



— Farklı Degrade verilmemelidir.



— Bulanıklaştırılmamalıdır.

18. LOGO'NUN GÖRÜNTÜ VE ZEMİN ÜZERİNDE YANLIŞ KULLANIMLARI

Aşağıda ki örnekler, fotoğraflar üzerinde logonun kontrastının yetersiz kaldığı ve okunaklılığını yitirdiği durumları göstermektedir. Benzeri uygulamalardan kaçınılmalıdır.

18. MISUSE OF THE LOGO ON THE IMAGE AND THE FLOOR

The examples below show insufficient contrast of the logo on the photos. It shows the cases where it stays and loses its legibility. Like applications should be avoided.



- *KARTVİZİT – BUSINESS CARD*
- *ANTETLİ KÂĞIT – LETTERHEAD*
- *AMERİKAN SERVİS – PLACEMAT*
- *DİPLOMAT ZARF – DL ENVELOPE*
- *KARTON ÇANTA – PAPER BAG*
- *KRAFT KÂĞIT AMBALAJ – KRAFT PAPER PACKAGING*
- *YAKA KARTI – ID BADGE*
- *ÜÇGEN KAPAKLI HAMBURGER TUTUCU – TRIANGULAR FLAP BURGER HOLDER*
- *KARTON BARDAK – PAPER CUP*
- *TUTKALLI BLOKNOT – GLUED NOTEPAD*
- *MASA BAYRAĞI – TABLE FLAG*
- *HAMBURGER KUTUSU – BURGER BOX*
- *ISLAK MENDİL – WET WIPE*
- *KARTON KOVA – PAPER BUCKET*
- *KÜRDAN BAYRAK – TOOTHPICK FLAG*
- *KIZARMIŞ PATATES KUTUSU – FRENCH FRIES BOX*
- *PİZZA KUTUSU – PIZZA BOX*
- *TEK KULLANIMLIK SOS – SINGLE-USE SAUCE PACKET*
- *ELDİVEN – GLOVES*
- *PEÇETE – NAPKİN*
- *ARAÇ GİYDİRME – VEHICLE BRANDING*
- *DİKEY BANNER – VERTICAL BANNER*
- *POLO YAKA TİŞÖRT – POLO SHIRT*
- *ŞAPKA – CAP*

Bölüm 4 / Section 4

Seco



MEATO[®]
HAMBURGER & PIZZA

cti

on





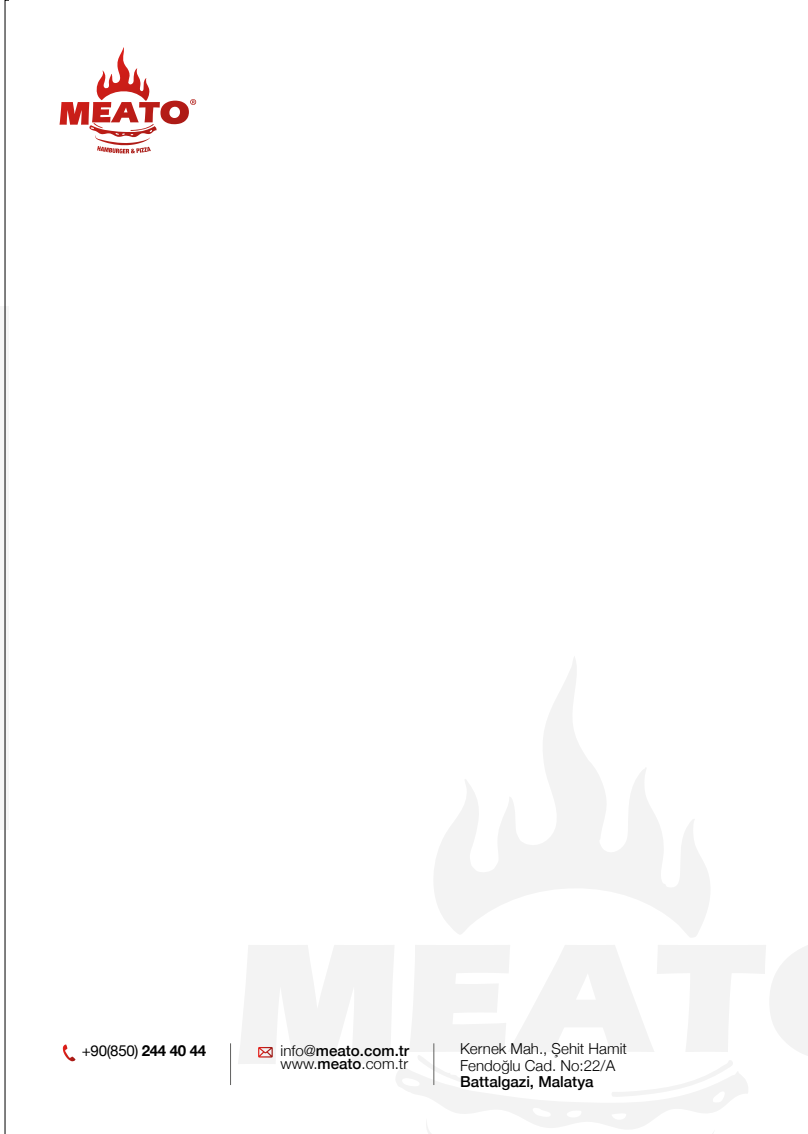
Boyut: 84 mm x 52 mm
Kağıt: 800 gr Çift Taraflı Kabartma Laklı
Font: Helvetica Neue



+90(850) 244 40 44

info@meato.com.tr
www.meato.com.tr

Kernek Mah., Şehit Hamit
Fendođlu Cad. No:22/A
Battalgazi, Malatya



Boyut: 210 mm x 297 mm
Baskı Detay: 80 gr. 1.Hamur -
Ön 4 Renk Arka Yok
Font: Helvetica Neue



Etik Sosyal Medya Hesaplarımız
Üzerinden Takip Edebilirsiniz.
@meatotr

+90(050) 244 40 44

ES | info@meato.com.tr
www.meato.com.tr

Konak Mah., Daire 11/11
Pınarbaşı Çarş. No:10/10
Beşiktaş, İstanbul



Boyut: 42 cm x 30 cm (A3 yatay)
Kâğıt: 150 gr Mat Kuşe
Baskı Tekniği: 4 renk CMYK ofset baskı





+90(850) 244 40 44

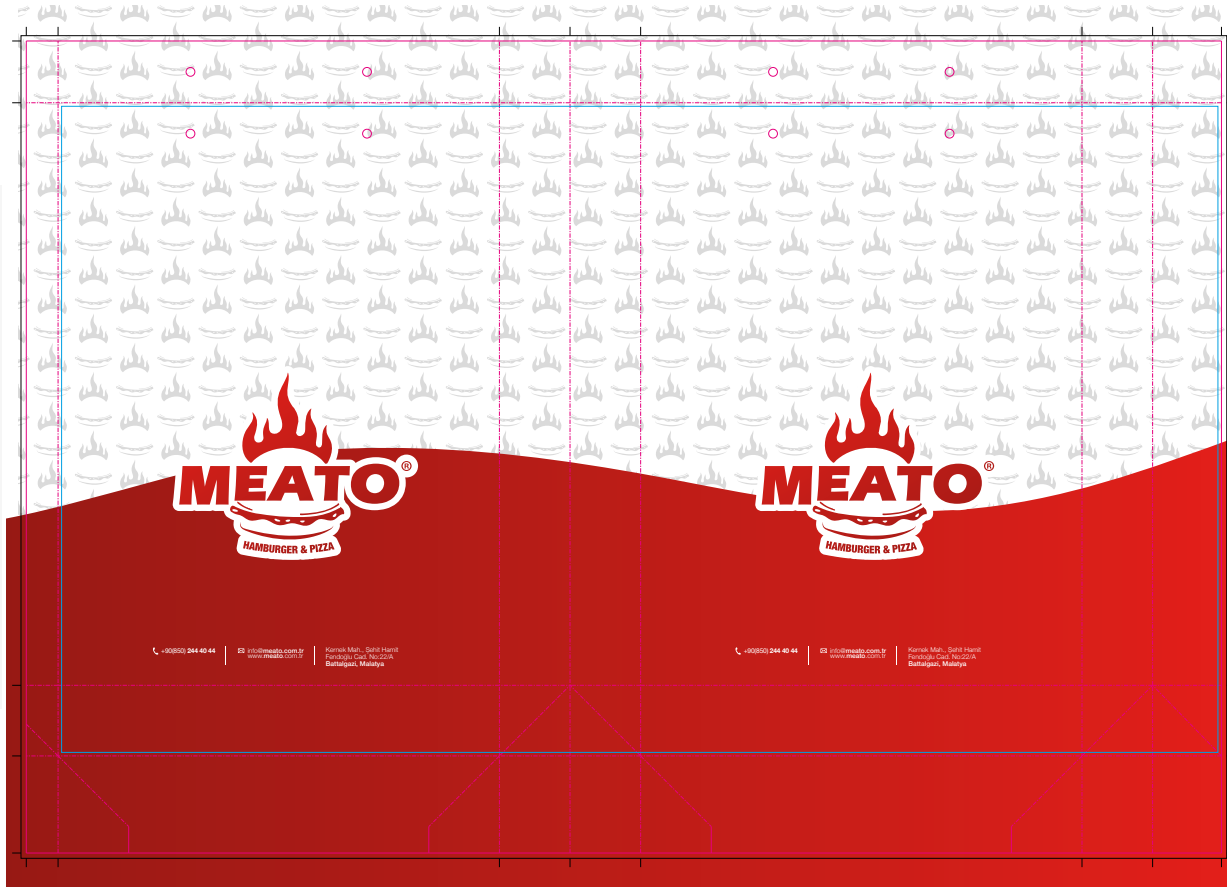
✉ info@meato.com.tr
www.meato.com.tr

Kernek Mah., Şehit Hamit
Fendođlu Cad. No:22/A
Battalgazi, Malatya



Boyut: 105 mm x 240 mm
Baskı Detay: 80 gr 1. Hamur
Font: Helvetica Neue





Boyut: 659 mm x 405 mm
Baskı Detay: Kalın Gramaj
Font: Helvetica Neue









Boyut: 86 mm x 54 mm
Baskı Detay: 760 Mikron Plastik
Font: Helvetica Neue





Boyut: Standart hamburger ölçülerine uygun (yaklaşık 14 cm x 14 cm x 3,5 cm)

Malzeme: 300 gr – 350 gr gıda temasına uygun karton, iç yüzey yağ ve nem bariyer kaplamalı

Baskı Tekniği: 4 renk CMYK ofset baskı





Boyutlar / Hacim:
Küçük Boy: 250 ml
Büyük Boy: 400 ml
Malzeme: 2 katmanlı,
sıcak içecek uyumlu, PE kaplamalı karton
Baskı Tekniği: 4 renk CMYK ofset baskı




MEATO
HAMBURGER & PIZZA

+90(850) 244 40 44

info@meato.com.tr
www.meato.com.tr

Kornek Mah. , Şehit Hamit
Fendoğlu Cad. No:22/A
Battalgazi, Malatya



MEATO

MEATO

+90(850) 244 40 44 | info@meato.com.tr | www.meato.com.tr | Kerek Mah., Şehit Hamit Fendođlu Cad. No:22/A Battalgazi, Malatya

Boyut: 240 mm x 320 mm
Baskı Detay: 110 Gr. 1. Hamur
Font: Helvetica Neue





Boyut: 159 mm x 225 mm
Baskı Detay: 160 Gr. Saten Kumas
Font: Helvetica Neue



Bölüm 4 / Section 4 Hamburger Kutusu



Boyut: Standart hamburger ölçülerine uygun (yaklaşık 10 cm x 10 cm x 7 cm)

Malzeme: 300 gr – 350 gr gıda temasına uygun karton, iç yüzey yağ ve nem bariyer kaplamalı

Baskı Tekniği: 4 renk CMYK ofset baskı





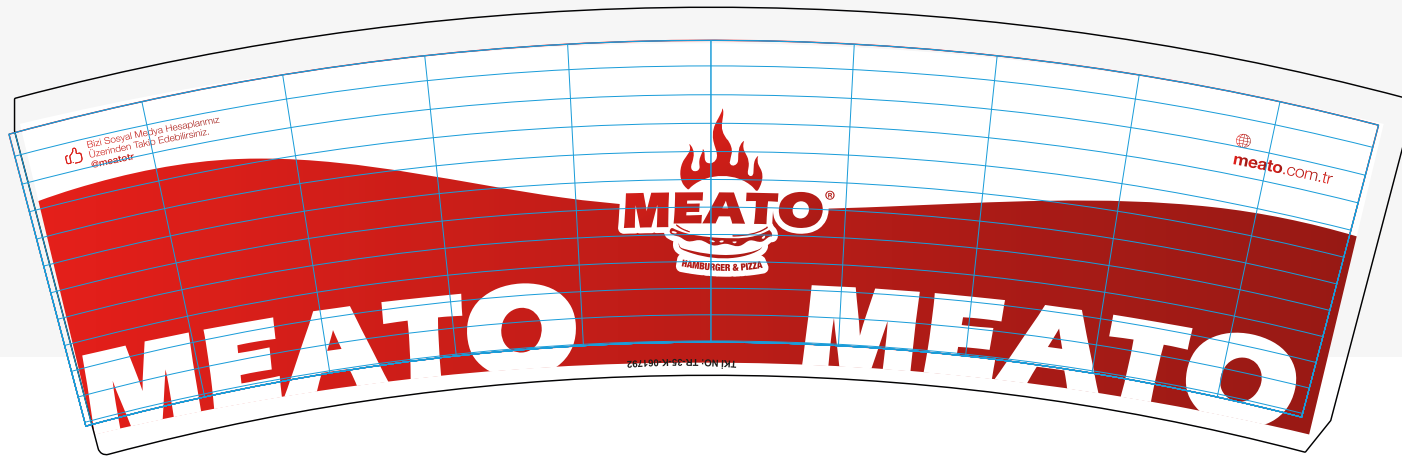
Boyut: 6 cm x 8 cm (paket ölçüsü, katlanmış)

Malzeme: Alüminyum laminasyonlu, 3 katlı gıda ve kozmetik uyumlu ambalaj

İçerik: Alkol bazlı veya alkolsüz, cilt dostu formül

Baskı Tekniği: 4 renk CMYK fleksografik baskı





Hacim Seçenekleri:

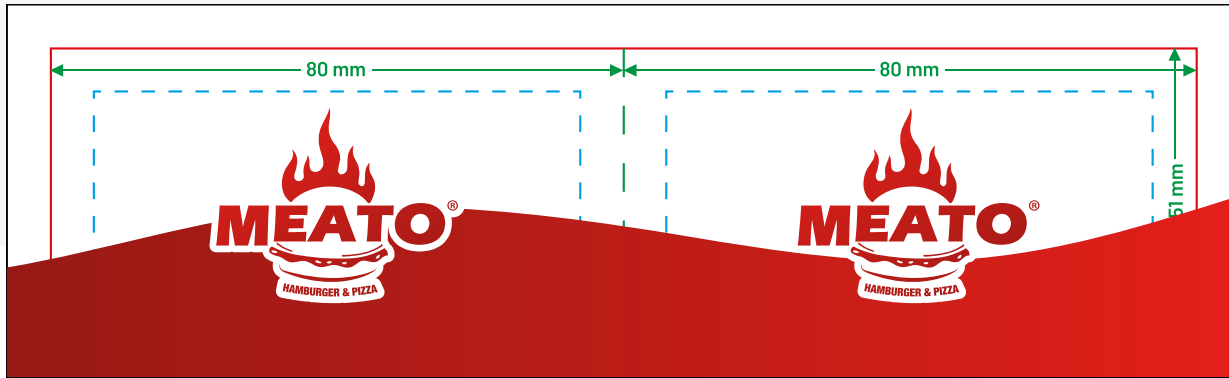
Orta Boy: 85 oz (~2,5 litre)

Büyük Boy: 130 oz (~3,8 litre)

Malzeme: 2 katmanlı PE kaplamalı karton, sıcak ve yağlı gıda temasına uygun

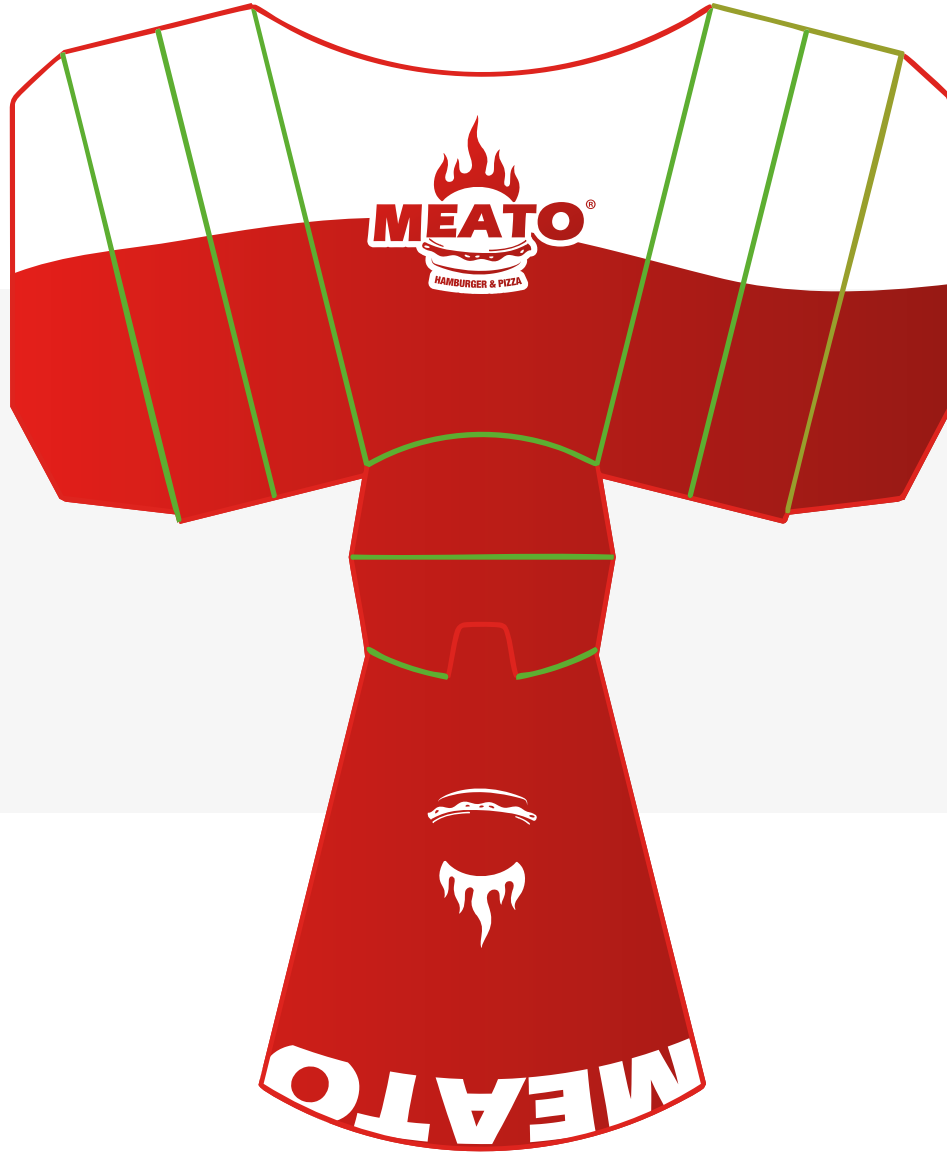
Baskı Tekniği: 4 renk CMYK ofset baskı





Önerilen Kürdan Bayrak Standardı
yanda gösterilmektedir.





Boyut Seçenekleri:

Orta Boy: ~9 cm x 11 cm x 4,5 cm

Büyük Boy: ~10 cm x 13 cm x 5 cm

Malzeme: 250–300 gr PE kaplamalı
karton, gıda temasına uygun

Baskı Tekniği: 4 renk CMYK ofset baskı







Boyut: 4 cm x 12 cm (standart tek kullanımlık paket ölçüsü)

Gramaj: 9-12 gr (ketçap içeriği)

Malzeme: Alüminyum folyo laminasyonlu, 3 katlı gıda uyumlu ambalaj

Baskı Tekniği: 4 renk CMYK fleksografik baskı





Önerilen Eldiven Standardı
yanda gösterilmektedir.





**PEÇETENİN DESEN KISMIDIR.
BASKI YAPILAMAZ.**

Önerilen Peçete Standardı
yanda gösterilmektedir.









meato.com.tr

Soru ve Görüşleriniz için;

Bu kurumsal kimlik kılavuzu, Meato markasının iletişimde tutarlılık sağlaması amacıyla hazırlanmıştır. Kimlik uygulamalarıyla ilgili her türlü soru, öneri ya da destek talepleriniz için lütfen G2BRAND ile iletişime geçiniz.

 E-posta: info@g2brand.com
 Web: www.g2brand.com





www.meato.com.tr



2025

Kurumsal Kimlik Kilavuzu

Corporate Identity
Guide

